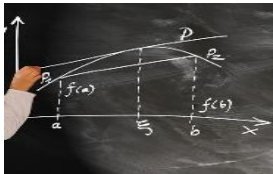


Der naturwissenschaftliche Zweig

Bildquellen: pixabay.com, eigene



Mathematik



Physik

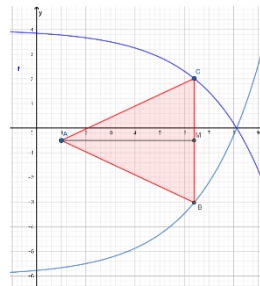
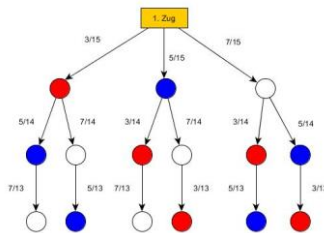
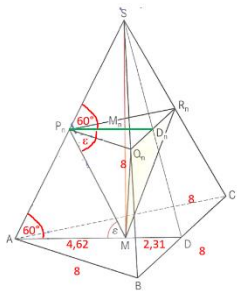


Chemie



Informationstechnologie (IT)

Die Themen:



WAS DU MITBRINGEN MUSST:

- Interesse an der Erklärung von Phänomenen aus der Natur sowie an der Funktionsweise technischer Geräte
- Fähigkeit und Flexibilität, einen erarbeiteten Zusammenhang auf andere Sachverhalte zu übertragen und die dabei erlernten Fachbegriffe anzuwenden
- Bereitschaft mit Formeln zu rechnen sowie in verschiedenen Bereichen anzuwenden
- Begeisterung an mathematischen Berechnungen mit und ohne Taschenrechner
- Neugierde für Naturwissenschaft und Technik
- Spaß an der Durchführung von Versuchen

Und natürlich ganz viel Freude für dein neues Fach!!!